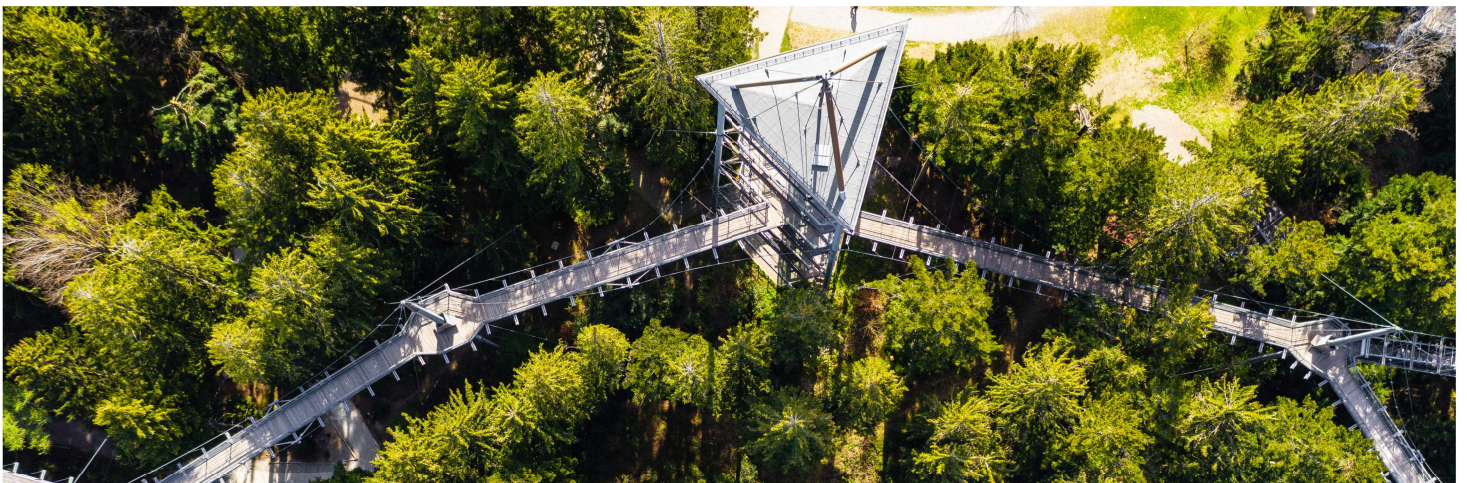


SOMMERERLEBNIS SKYWALK ALLGÄU ABENTEUER FÜR GROSS & KLEIN

Mittwoch, 12. August

Wir verlassen das Zürcher Weinland und fahren auf dem direkten Weg zu unseren deutschen Nachbarn nach Scheidegg zur Waldwelt Skywalk Allgäu. An den über 70 naturnahen Erlebnis-Stationen rund um einen der schönsten Baumwipfelpfade Deutschlands, zwischen der Nagelfluhkette und dem Bodensee, gibt es ganz viel zu entdecken. In schwindelnder Höhe gibt's auf dem barrierefreien Baumwipfelpfad Weitsicht auf die mächtige Alpenkette und den in der Sonne glänzenden Bodensee. Als erstes werden wir zur Naturerlebnisführung erwartet. Ein erfahrener Guide erklärt uns den Park und beantwortet Fragen wie z.B. «Warum bekommt der Specht eigentlich kein Kopfweh beim Klopfen» Die Mutigen verlassen den Baumwipfelpfad über den Netztunnel. 20 Meter über dem Waldboden geht's am Ende in die Röhrenrutsche rein ins Vergnügen. Zwischen witzigen und wackeligen Geräten warten unten Abenteuerspielplatz und Wasserspielplatz. Die Küche sorgt im Restaurant, im Biergarten auf der Panorama-Terrasse und am Eis-Kiosk mit originellen Rezepten für echte Geschmackserlebnisse. Am späteren Nachmittag fahren wir direkt zurück ins Zürcher Weinland.



LEISTUNGEN

- Fahrt im bequemen Moser-Car
- Erlebnisführung mit Guide
- Eintritt Skywalk

Preis pro Person Erwachsene
CHF 82.00

Preis pro Person bis 17 Jahre
CHF 59.00

EINSTEIGEORTE

07.20 Uhr – Kleinandelfingen, Migros
07.30 Uhr – Flaach, moser reisen ag
08.00 Uhr – Winterthur, Lagerhausstrasse
weitere Einsteigeorte entlang der Route
auf Anfrage
Rückkehr ca. 18.00 Uhr

weitere Einsteigeorte entlang der Route
auf Anfrage.

ANMELDUNG AN

moser reisen ag
Botzen 11
8416 Flaach
Tel. 052 305 33 10

info@moser-reisen.ch

moser-reisen.ch